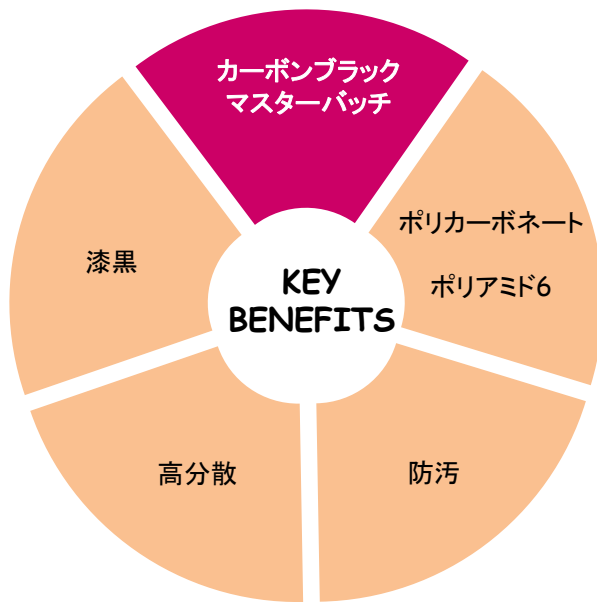


# カーボンブラック マスターバッチ

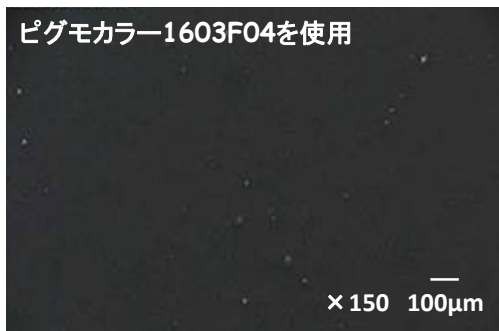
CARBON BLACK  
MASTER BATCH



不定形(粉碎物)



円柱状(ペレット)



カーボンブラック濃度20wt%のコンパウンドペレットによる成形品表面

## 基本グレード

グレード	ピグモカラー 1603F04	ピグモカラー 1603F02P	PA-BL-M X-1164
ベース樹脂	PC (ポリカーボネート)	PC (ポリカーボネート)	PA6 (ポリアミド6)
カーボンブラック濃度	40 %	20 %	20 %
形状	不定形 (粉碎物)	不定形 (粉碎物)	円柱状 (ペレット)
標準希釈倍率	100倍 (1:99)	50倍 (1:49)	50倍 (1:49)
梱包形態	25kg (クラフト袋)	25kg クラフト袋	25kg (クラフト袋)

## ご使用において

- ・ 分散の難しいカーボンブラックを高分散した濃縮ペレットです。
- ・ 基本グレードとして、ポリカーボネートベースとポリアミド6ベースの2種類ご用意しております。  
(その他のプラスチック素材については、担当者までお問い合わせください。)
- ・ 漆黒度の高い表面性状の良好な成形品が得られます。  
(PA-BL-M X-1164においてはナイロン系の着色にもご使用いただけます。)

大東化成工業株式会社  
大阪市旭区赤川1丁目6番28号  
(担当) 木崎 肇  
☎ : 06-6927-6633  
☎ : 06-6927-6636

Issued date: January 2017