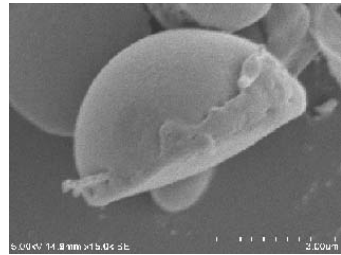
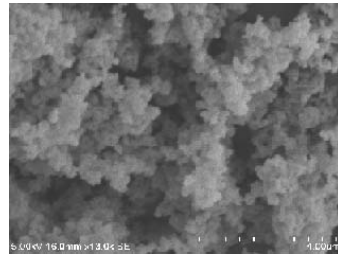


# 3D-TECH PW ~色素被覆 半球状PMMAシリーズ~



半球状PMMA

+

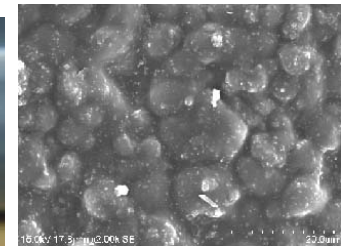
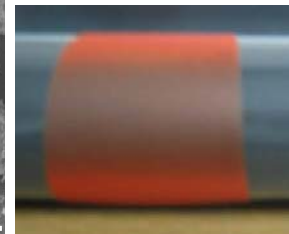
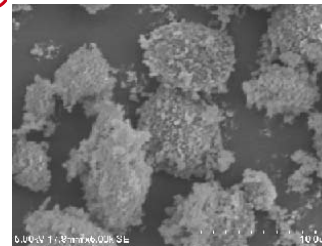
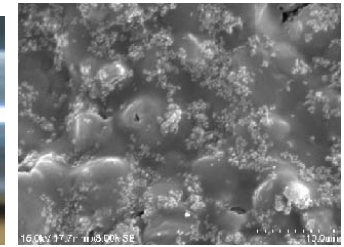
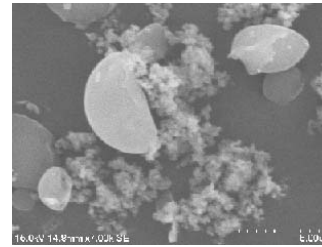


色素(有機・無機)

単純混合

メカノケミカル  
被覆技術

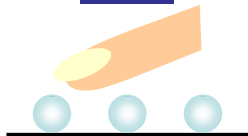
色素への表面  
処理技術



## 半球状PMMAのユニークな特徴

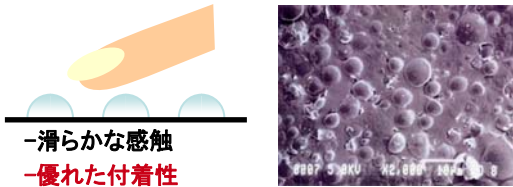
### 1. 感触

球状



- 滑らかな感触
- 優れた伸展性

半球状



- 滑らかな感触
- 優れた付着性
- 処方中に高配合が可能

### 2. 付着性

球状

半球状



0.01g

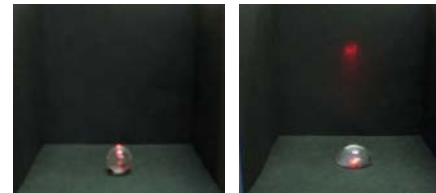
0.03g

評価方法:  
パフを用いて肌に塗布(5cm×8cm)、  
付着量を測定する。

### 3. 光学特性

球状

半球状

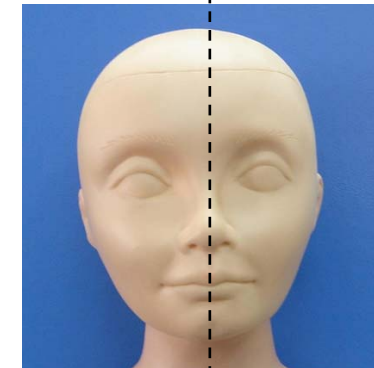


手前45° からレーザーを照射



着色したモデルを45° の角度から観察

## 化粧品への応用



従来の  
フェイスパウダー

3D-TECH PW  
を処方した  
フェイスパウダー